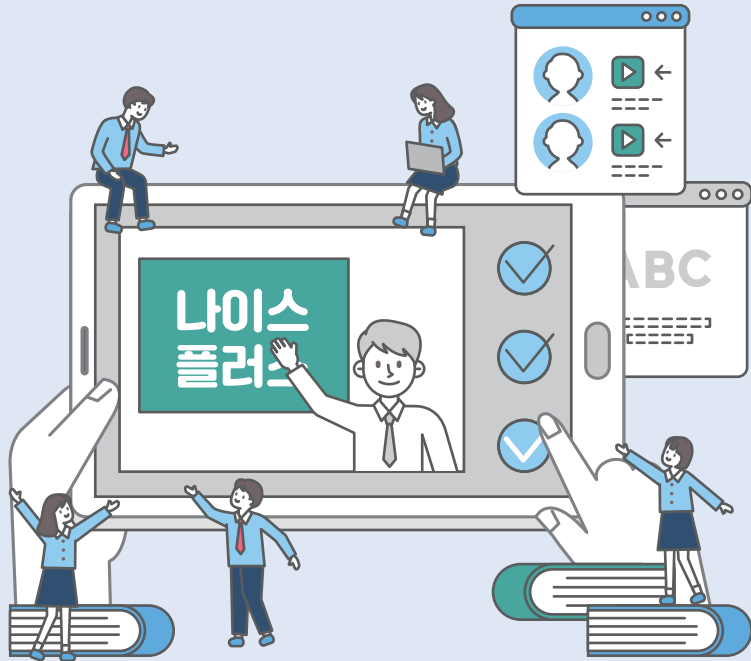


나이스플러스

학생용



나이스플러스



나이스 대국민 학생서비스는
나이스플러스를 새롭게 시작합니다.

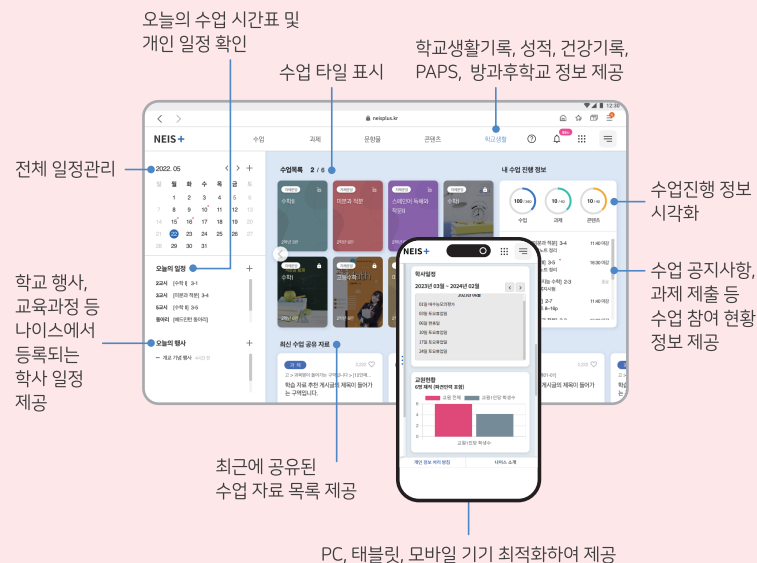


메인화면

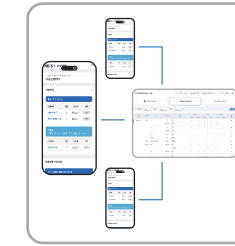
선생님이 구성한 수업에 쉽고 간편하게
참여할 수 있습니다.
나이스플러스는 다양한 학교생활 참여
및 학습 결과를 확인하며 자기주도적인
학습관리를 할 수 있도록 지원합니다.

01 주요 내용

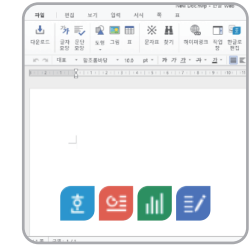
☑ 다양한 정보기기(PC, 태블릿, 모바일)를 이용하여 쉽고 편리하게 수업 참여,
학교생활기록, 출결, 성적 조회 등을 할 수 있습니다.



☑ 온라인 수강신청(고등학교), 웹 오피스를 이용한 과제 작성 및 제출, 오답노트 작성 등이 가능합니다.



간편한 수강신청



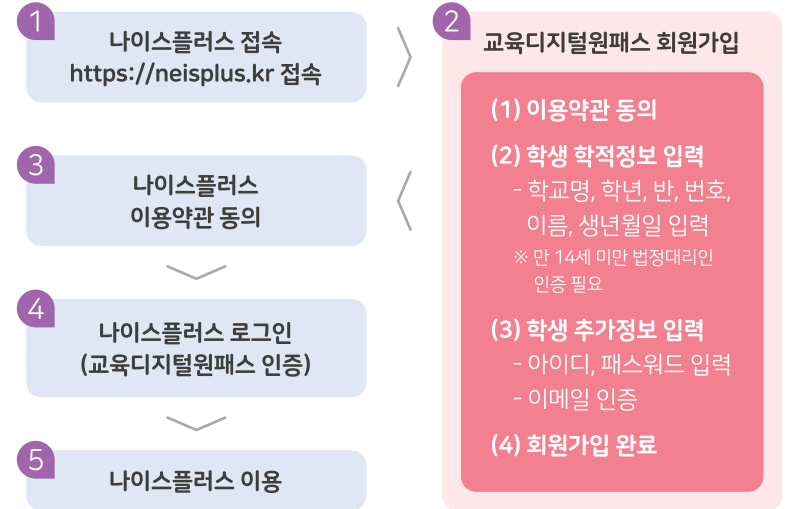
한컴 웹오피스를 활용한 과제 제출



웹·모바일 학교생활 기록 조회

02 나이스플러스 이용 절차

☑ 학생은 나이스플러스(<https://neisplus.kr>)에 접속하여 간편하게 소속학교 정보 인증을 통해 교육디지털원패스 회원가입 및 나이스플러스 이용동의 후 서비스를 이용할 수 있습니다.



교육디지털원패스 (<https://edupass.neisplus.kr>)

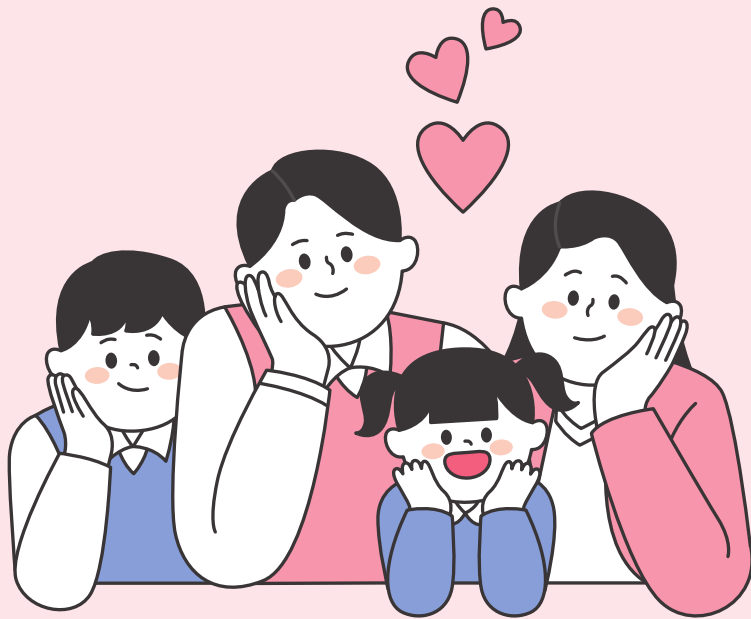
교사와 학생은 하나의 아이디로
교육디지털원패스가 적용된
공공 및 민간 교육서비스를
이용할 수 있도록 지원하는 로그인 인증 수단입니다.

학교는 본인인증이 불가능한 학생 등을 지원하여 간편하게
학생의 아이디를 생성할 수 있으며, 장기적으로 효율적이고 지속적인 계정 관리를
할 수 있습니다.



학부모 서비스

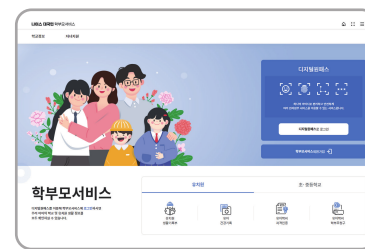
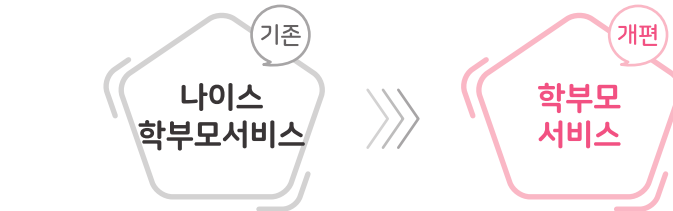
학부모용



학부모서비스



나이스 대국민 학부모서비스가 새로워집니다.



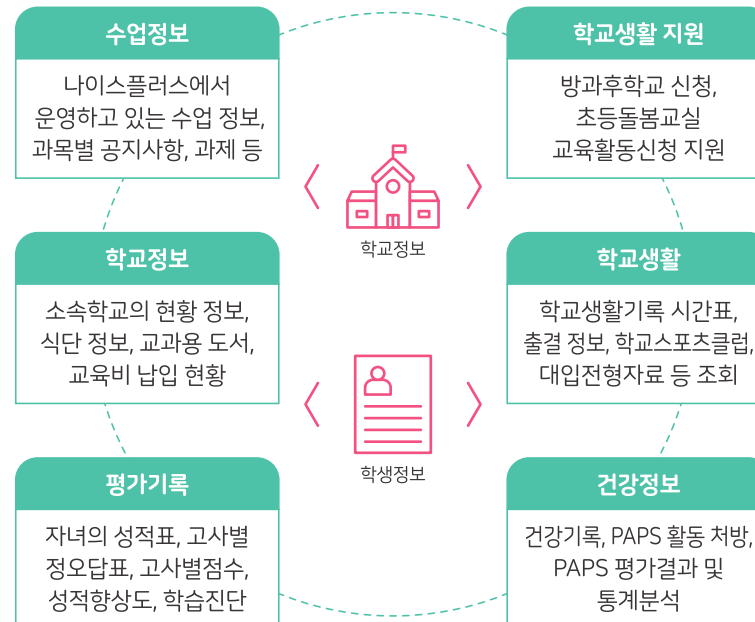
메인화면

자녀의 학교생활 정보를 유치원에서 고등학교까지 모바일로 한눈에 조회할 수 있는 서비스입니다.

학부모서비스는 방과후학교 신청 등 자녀의 교육활동에 적극 참여할 수 있도록 지원합니다.

01 주요 내용

☑ **학부모서비스**는 자녀의 수업 정보 및 학교생활 정보를 다양한 기기(PC, 모바일)를 이용하여 살펴볼 수 있습니다.



02 학부모서비스 이용 절차



※ 이전 학부모 서비스 회원 이용 절차(요약)
- 학부모서비스 신규 회원가입 → '이전회원 자녀등록' 클릭 → 자녀의 현재 소속정보 확인 후 등록 → 서비스 이용

학부모 자녀등록 절차

- ☑ **학부모서비스**는 학부모의 자녀등록 절차를 간소화하여 자녀의 계정에서 보호자 연결정보를 확인하고 주체적으로 처리할 수 있도록 구성하였습니다.
- ☑ 학교는 학부모의 자녀등록 편의를 위해 나이스에서 추가적으로 정보제공 동의를 지원합니다.

